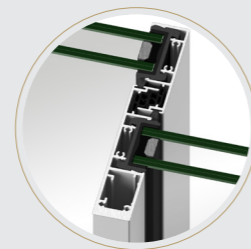
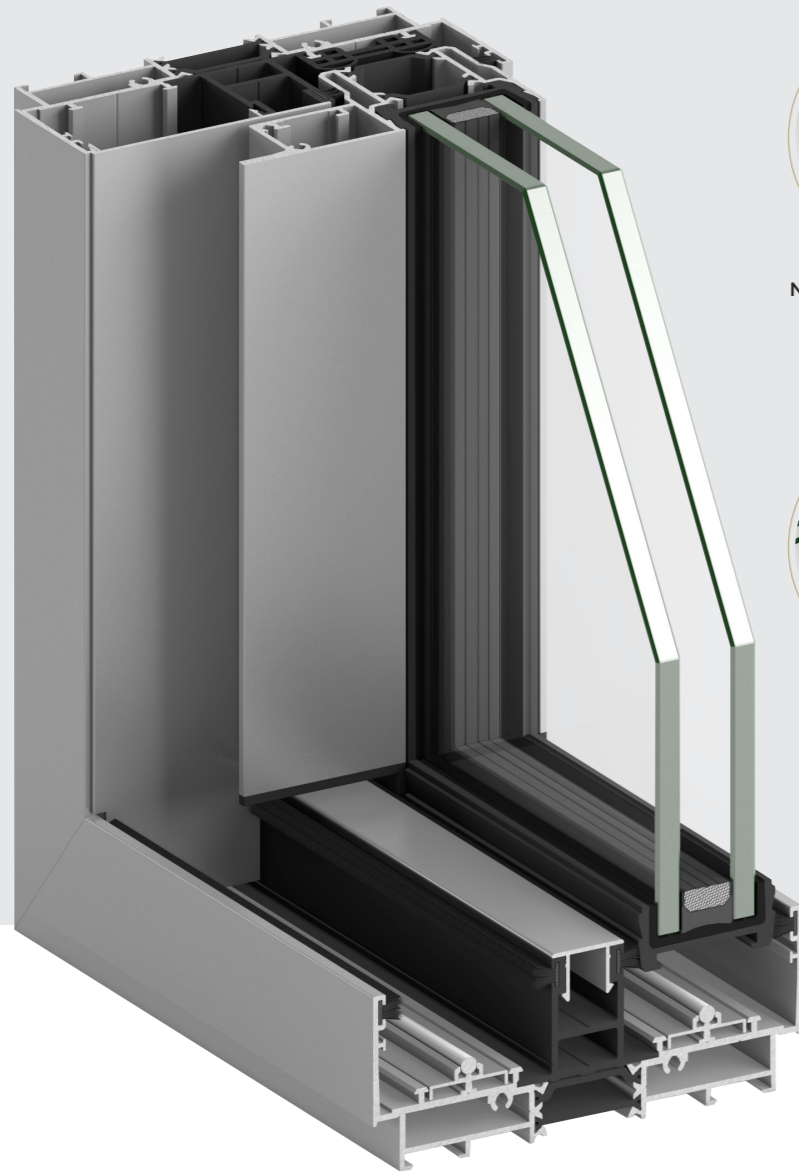


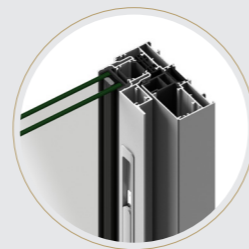
# STRUGAL S140RP INFINITY

Quando o minimalismo conquista o espaço.  
Cuando el minimalismo conquista el espacio.

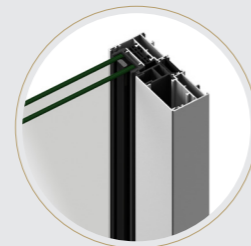
Quando o minimalismo conquista o espaço  
| Lorsque le minimalisme fait la conquête de  
l'espace | Here, minimalism conquers space.



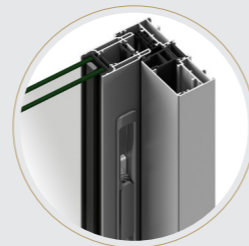
**NUDO CENTRAL MÍNIMO**  
Nó central mínimo  
Nœud central mínimo  
Minimum central node



**HOJA REDUCIDA**  
Folha reduzida  
Ouvrant réduit  
Reduced sash



**HOJA OCULTA**  
Folha oculta  
Ouvrant caché  
Hidden sash



**CIERRE MULTIPUNTO**  
Fecho Multiponto  
Fermeture multipoint  
Multipoint Lock

Sistema vanguardista para ventanas y puertas correderas deslizantes con una estética aún más minimalista gracias a una sección del nudo central de tan solo 25 mm y a sus perfiles horizontales de hoja ocultos. Además, su carácter versátil permite diferentes configuraciones y opciones de hojas laterales y sistemas de cierre.

Sistema vanguardista para janelas e portas de correr com uma estética ainda mais minimalista graças a uma secção de nó central de apenas 25 mm e aos seus perfis de folhas horizontais ocultos. Além disso, a sua natureza versátil permite diferentes configurações e opções de painéis laterais e sistemas de fechamento.

Système d'avant-garde pour fenêtres et portes coulissantes avec une esthétique encore plus minimaliste grâce à une section du nœud central de seulement 25 mm et à ses profils horizontaux à ouvrant caché. De plus, son caractère versatile permet différentes configurations et options d'ouvrants latéraux et de systèmes de fermeture.

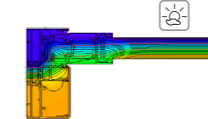
A sliding door and window system with an avant-garde design and an even more minimalist style thanks to a central node of just 25 mm and hidden horizontal sash profiles. In addition, its versatility allows for different configurations and options in side sashes and closure systems.

## CARACTERÍSTICAS TÉCNICAS

Características técnicas | Caractéristiques techniques | Technical characteristics

## STRUGAL S140RP INFINITY

	<b>SECCIONES</b> Secções   Sections   Sections	<b>MARCOS</b> Aros   Dormants   Frames 137 mm
	<b>LONGITUD DE POLIAMIDA</b> Largura de poliamida   Longueur de la polyamide   Polyamide length	34 mm / 30 mm
	<b>ESPESOR MEDIO TÉORICO</b> Espessura média teórica   Épaisseur minimal théorique   Theoretical average thickness	2,0 mm
	<b>DIMENSIONES MÁXIMAS HOJA</b> Dimensões máximas por folha   Dimensions maximales ouvrant   Maximum dimensions per sash	ref: RO140 ↔ 2200 mm ↓ 3000 mm ↗ 6,5 m²
	<b>DIMENSIONES MÍNIMAS HOJA</b> Dimensões mínimas por folha   Dimensions minimales ouvrant   Minimum dimensions per sash	ref: RO140R ↔ 2600 mm ↓ 3200 mm ↗ 7,5 m²
	<b>PESO MÁXIMO POR HOJA</b> Peso máximo por folha   Poids maximum ouvrant   Maximum weight per sash	ref: RO140 200 kg
		ref: RO140R 300 kg
	<b>ACRISTALAMIENTO</b> Envidraçado   Vitrage   Glazing	32 mm
	<b>TRANSMITANCIA TÉRMICA</b> Transmissão térmica   Transmittance thermique   Thermal transmittance	$U_w \geq 1.3 \text{ W/m}^2\text{K}$
	<b>PERMEABILIDAD AL AIRE</b> Permeabilidade ao ar   Perméabilité à l'air   Air permeability	CLASE 1 CLASE 2 <b>CLASE 3</b> CLASE 4 UNE-EN 12207
	<b>ESTANQUIDAD AL AGUA</b> Estanquicidade à água   Étanchéité à l'eau   Watertightness	1A 2A 3A 4A 5A 6A <b>7A</b> 8A 9A E2100 UNE-EN 12208
	<b>RESISTENCIA AL VIENTO</b> Resistência ao vento   Résistance au vent   Wind resistance	C1 C2 C3 C4 <b>C5</b> UNE-EN 12210



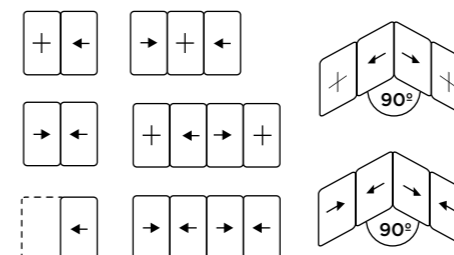
Valor calculado según norma EN-ISO 10077-1 | Valor calculado de acordo com a norma EN-ISO 10077-1 | Valeur calculée selon la norme EN-ISO 10077-1 | Value calculated according to standard EN-ISO 10077-1

### APERTURAS

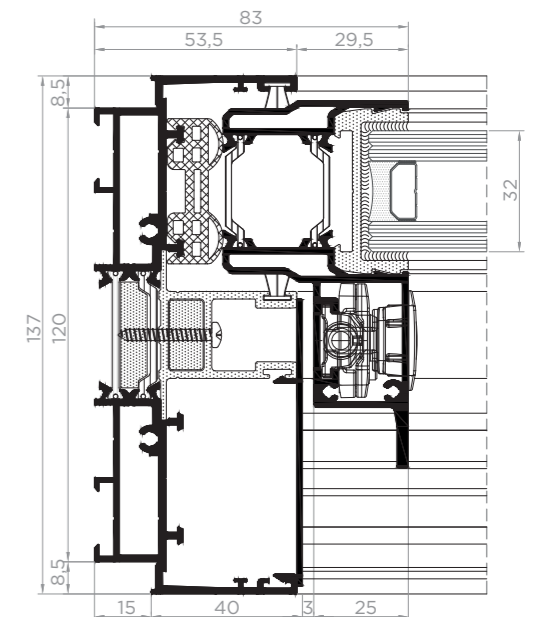
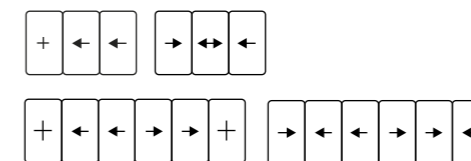
Aberturas | Ouvertures | Openings

### DESILIZANTES | Deslizantes | Couissants | Sliding

2 CARRILES  
| 2 carris | 2 rails  
| 2 rails



3 CARRILES  
| 3 carris | 3 rails  
| 3 rails



**EPD**  
THE INTERNATIONAL EPD® SYSTEM

1:2